



**R**  
**RIVAGES**  
DU MONDE

2025  
**LES MERVEILLES DE LA PÉNINSULE IBÉRIQUE**  
CROISIÈRE GASTRONOMIQUE 6 ÉTOILES



**VIKI GEUNES,**  
CHEF 3 ÉTOILES AU *GUIDE MICHELIN*



**STÉPHANIE LE QUELLEC,**  
CHEFFE 2 ÉTOILES AU *GUIDE MICHELIN*



**BENOIT DEWITTE,**  
CHEF 1 ÉTOILE AU *GUIDE MICHELIN*









# ÉDITO

Entre Espagne et Portugal, deux pays réputés pour leurs traditions culinaires, le littoral ibérique ne manque pas de charmes : Séville, la sublime andalouse ; Portimao et ses falaises ; Lisbonne, la belle anticonformiste ; Porto, opulente et discrète et La Corogne, porte d'accès à Saint-Jacques-de-Compostelle. Stéphanie Le Quellec, cheffe 2 étoiles au Michelin, nous honore de sa présence à bord du World Explorer pour partager avec nous une expérience culturelle et gastronomique aussi savoureuse qu'inoubliable.

---

## Date :

Du 29 avril au 6 mai 2025

---

## Les points forts de votre croisière :

- › Départs de Paris, Nantes, Nice, Bruxelles, Genève
- › Stéphanie Le Quellec, cheffe 2 étoiles au Michelin, fera une Masterclass à bord et préparera un dîner de gala
- › Les chefs étoilés belges Viki Geunes et Benoit Dewitte prépareront chacun un dîner gastronomique
  - › Une escale en Algarve au Portugal
- › Les escales de Lisbonne et Porto en journée complète
- › Pension complète et boissons incluses au cours des repas à bord (eau, vin, bière, thé, café)
- › Francophonie à bord et conférencier

---

**Prix par personne à partir de :** 3 950 €

*Grille tarifaire*



Carine Bailleul, cheffe de chaix de la maison de champagne Castelnau, sera présente à bord et animera une dégustation.





De haut en bas et de droite à gauche : Zilte ©DR / La Scène ©Benoit Linero / Benoit Dewitte ©DR

## Avec vous à bord

---



### **VIKI GEUNES**

Zilte, Anvers • 3 étoiles Michelin

Viki Geunes est la preuve que le talent naturel peut atteindre le sommet de la cuisine, même sans formation en hôtellerie ou stages marquants. Cet ingénieur devenu chef a ouvert 't Zilte à Mol avec son épouse Viviane Plaquet en 1996. Son parcours culinaire a commencé avec des plats simples mais savoureux, évoluant rapidement vers des techniques innovantes caractérisées par des saveurs intenses, contemporaines et une touche ludique. En 2011, 't Zilte a déménagé au Museum aan de Stroom à Anvers, où le style culinaire unique de Geunes s'est encore affirmé. En 2020, le restaurant devenu Zilte, a décroché 3 étoiles au Guide Michelin en 2021. Aujourd'hui, il est reconnu comme l'un des deux seuls restaurants trois étoiles en Belgique.

### **STÉPHANIE LE QUELLEC**

La Scène, Paris • 2 étoiles Michelin

À seulement 14 ans, Stéphanie Le Quellec fait ses premières armes dans les cuisines renommées du George V à Paris en 2001. Son parcours prend ensuite un tournant médiatique en participant à l'émission culinaire Top Chef et en devenant la première femme à gagner ce prestigieux concours. En 2013, elle décroche sa première étoile au Guide Michelin pour son travail au sein du restaurant de l'hôtel Prince de Galles à Paris. Puis, en 2019, elle en obtient une seconde, consacrant son talent sur la scène gastronomique. Aujourd'hui, Stéphanie Le Quellec se consacre entièrement à son propre établissement, La Scène à Paris, où elle continue de surprendre et d'enchanter les amateurs de haute cuisine avec des créations raffinées, à la hauteur de sa réputation.



### **BENOIT DEWITTE**

Benoit & Bernard Dewitte, Ouwegem • 1 étoile Michelin

Benoit Dewitte débute son parcours culinaire en travaillant sous l'égide du renommé Alain Ducasse, notamment à La Bastide de Moustiers, avant de poursuivre son apprentissage dans d'autres restaurants étoilés. Avec son frère Bernard, Benoit ouvre un restaurant à Ouwegem, dans les Ardennes flamandes. Ensemble, ils façonnent une gastronomie sensible, où chaque plat puise dans la richesse des ingrédients locaux et arbore une esthétique singulière, souvent ponctuée de fleurs comestibles et d'herbes colorées. Le restaurant, Benoit & Bernard Dewitte, est distingué d'une étoile Michelin, confirmant leur réputation dans le paysage gastronomique belge. Les assiettes de Benoit se distinguent par leur authenticité, mariant simplicité et complexité de saveurs.

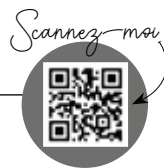


Océan Atlantique



## Votre programme

8 jours / 7 nuits



### Jour 1 • Malaga (Espagne)

Départ sur vol spécial ou régulier pour Malaga. À l'arrivée à Malaga, transfert au port, embarquement et installation à bord du World Explorer. Dîner à bord.

### Jour 2 • Cadix

Cadix est l'une des plus anciennes cités d'Occident, dotée d'un riche patrimoine archéologique et fondée il y a plus de 3000 ans par les Phéniciens. Elle est le port d'accès à Séville et aux villages andalous. Temps libre ou participation aux excursions optionnelles. Petit déjeuner, déjeuner et dîner à bord.

### Jour 3 • Portimao (Portugal)

Situé à l'embouchure de l'Arade, cet ancien port romain est devenu un important centre de pêche et a conservé un centre historique de charme. Aujourd'hui tournée vers le tourisme, cette station balnéaire a su conserver une atmosphère détendue et sans prétention. Temps libre ou participation aux excursions optionnelles. Petit déjeuner, déjeuner et dîner à bord.

### Jour 4 • Lisbonne

Capitale élégante et populaire, Lisbonne chevauche sept collines qui plongent dans l'estuaire du Tage, offrant une multitude de panoramas. La place du Commerce, les innombrables églises, monastères et palais témoignent de son glorieux passé maritime. Son pittoresque tramway jaune serpente dans un enchevêtrement de ruelles alors que ses terrasses ensoleillées regardent le château des Maures qui surplombe fièrement la ville ou le pont du 25-Avril aux faux airs de San Francisco. Entre modernisme et traditions, Lisbonne conserve des quartiers authentiques et de superbes façades recouvertes d'azulejos de toutes les couleurs. Temps libre ou participation aux excursions optionnelles. Petit déjeuner, déjeuner et dîner à bord.

### Jour 5 • Porto

À l'embouchure du Douro, Porto domine le fleuve et témoigne d'une riche histoire de deux millénaires. Son centre historique est classé

au patrimoine mondial de l'Unesco. Avec ses ponts, ses églises baroques, ses azulejos, ses balcons fleuris et ses rues commerçantes, la ville a su garder toute son authenticité. Ses quais animés offrent des points de vue magnifiques sur le pont Maria Pia conçu par Gustave Eiffel et sur les entrepôts centenaires des négociants des célèbres vins de Porto et du Douro. Temps libre ou participation aux excursions optionnelles. Petit déjeuner, déjeuner et dîner à bord.

### Jour 6 • La Corogne (Espagne)

Ce port au nord-ouest de l'Espagne est aussi la ville la plus importante de Galice, une région du bout du monde aux côtes sauvages et découpées. Ville portuaire, La Corogne est célèbre pour son phare romain et sa vieille ville médiévale. Les maisons Art déco du centre-ville en font une escale de charme mais aussi la porte d'accès à Saint-Jacques-de-Compostelle où le tombeau de saint Jacques et sa cathédrale romane attirent pèlerins et visiteurs depuis 829. Temps libre ou participation aux excursions optionnelles. Petit déjeuner, déjeuner et dîner à bord.

### Jour 7 • Navigation

Profitez de cette journée de navigation pour participer aux activités proposées à bord. Petit déjeuner, déjeuner et dîner à bord.

### Jour 8 • Nantes

Petit déjeuner à bord. Débarquement et transfert en train ou en autocar ou sur vol spécial ou régulier.

#### Note importante concernant le transport :

Pour la France : Départ/retour de Paris, Nantes, Nice. Autres villes de région, nous consulter. Le retour se fera en autocar, en train ou en avion.

Pour la Belgique : Départ de Bruxelles. Le retour se fera en autocar, en train ou en avion.

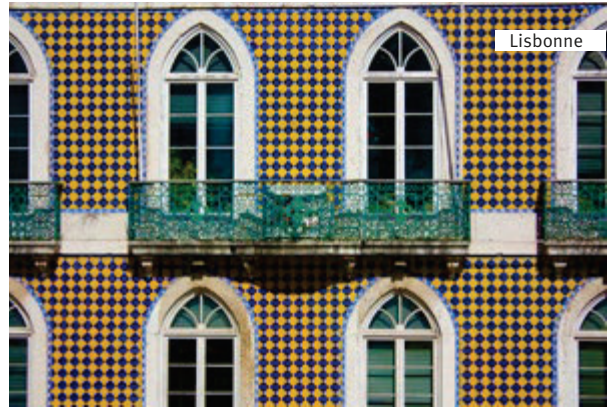
Pour la Suisse : Départ/retour de Genève.



Cadiz



Portimao



Lisbonne

## LES EXCURSIONS OPTIONNELLES

Retrouvez le détail en scannant le QR code ou sur le site [www.rivagesdumonde.fr](http://www.rivagesdumonde.fr)



Jours	Escales	Excursions
2	Cadix	Découverte de Séville (journée avec déjeuner)
		La route des villages blancs (journée avec déjeuner)
3	Portimao	La côte d'Algarve et Lagos (journée avec déjeuner)
		Le château de Silves et Monchique (journée avec déjeuner)
		Les grottes d'Algar Seco et Benagil en bateau
4	Lisbonne	Lisbonne et promenade en tram (journée avec déjeuner)
		Sintra, Cabo da Roca et Cascais (journée avec déjeuner)
5	Porto	Porto et le fleuve Douro (journée avec déjeuner)
		Guimarães et le palais des ducs de Bragance (journée avec déjeuner)
		Découverte de Porto
6	La Corogne	Découverte de Saint-Jacques-de-Compostelle (journée avec déjeuner)
		Découverte de la Corogne





Suite Navigator Terrasse



## Votre bateau

# LE WORLD EXPLORER 5\*

Le World Explorer a vu le jour en août 2019. Équipé des technologies les plus modernes, ce magnifique yacht d'expédition offre des conditions de navigation optimales. Plus respectueux de l'environnement, spacieux et convivial, ce bateau à taille humaine sera idéal pour voguer, échanger et rêver au cours de croisières inédites.

### La vie à bord

Le World Explorer a été conçu par de grands spécialistes de la croisière très sensibles à la découverte du monde et à la nature. Ces derniers ont veillé à ce qu'il bénéficie de nombreux espaces intérieurs et extérieurs permettant de profiter à tout instant de paysages de toute beauté. Que vous vous promeniez sur le pont 8 à l'extérieur, ou que vous soyez confortablement installé dans le salon Observation (pont 7), vous profiterez d'une vue panoramique vraiment exceptionnelle.

### Les cabines

Réparties sur 3 ponts, les cabines du World Explorer ont toutes une vue extérieure avec des ouvertures plus ou moins grandes selon la catégorie choisie (grand sabord, fenêtre scénique ouvrable, baie ou double baie vitrée coulissante avec ouverture sur un balcon ou une terrasse). Très spacieuses, elles mesurent de 17 à 34 m<sup>2</sup>. Elles bénéficient d'un espace bureau et/ou salon avec tables, fauteuils et/ou canapé. Elles disposent toutes de deux lits jumeaux rapprochables, d'une ou deux télévisions, d'une penderie ou d'un espace dressing, d'une climatisation individuelle, d'un mini-réfrigérateur, d'un sèche-cheveux et d'un coffre-fort. Les salles de bain sont toutes pourvues d'une spacieuse douche à l'italienne avec une assise et des produits de soins l'Occitane sont à votre disposition.

### CARACTÉRISTIQUES TECHNIQUES

Construction : 2019 ■ Pavillon portugais ■ Capacité passagers : 180 ■ Cabines : 98 toutes extérieures  
 Longueur : 126 m ■ Largeur : 19 m ■ Tirant d'eau : 4,75 m ■ 2 moteurs Rolls-Royce hybride/électrique Classe glace : 1B  
 Vitesse max : 16 nœuds ■ Courant électrique : 220 v ■ Membres d'équipage : 125

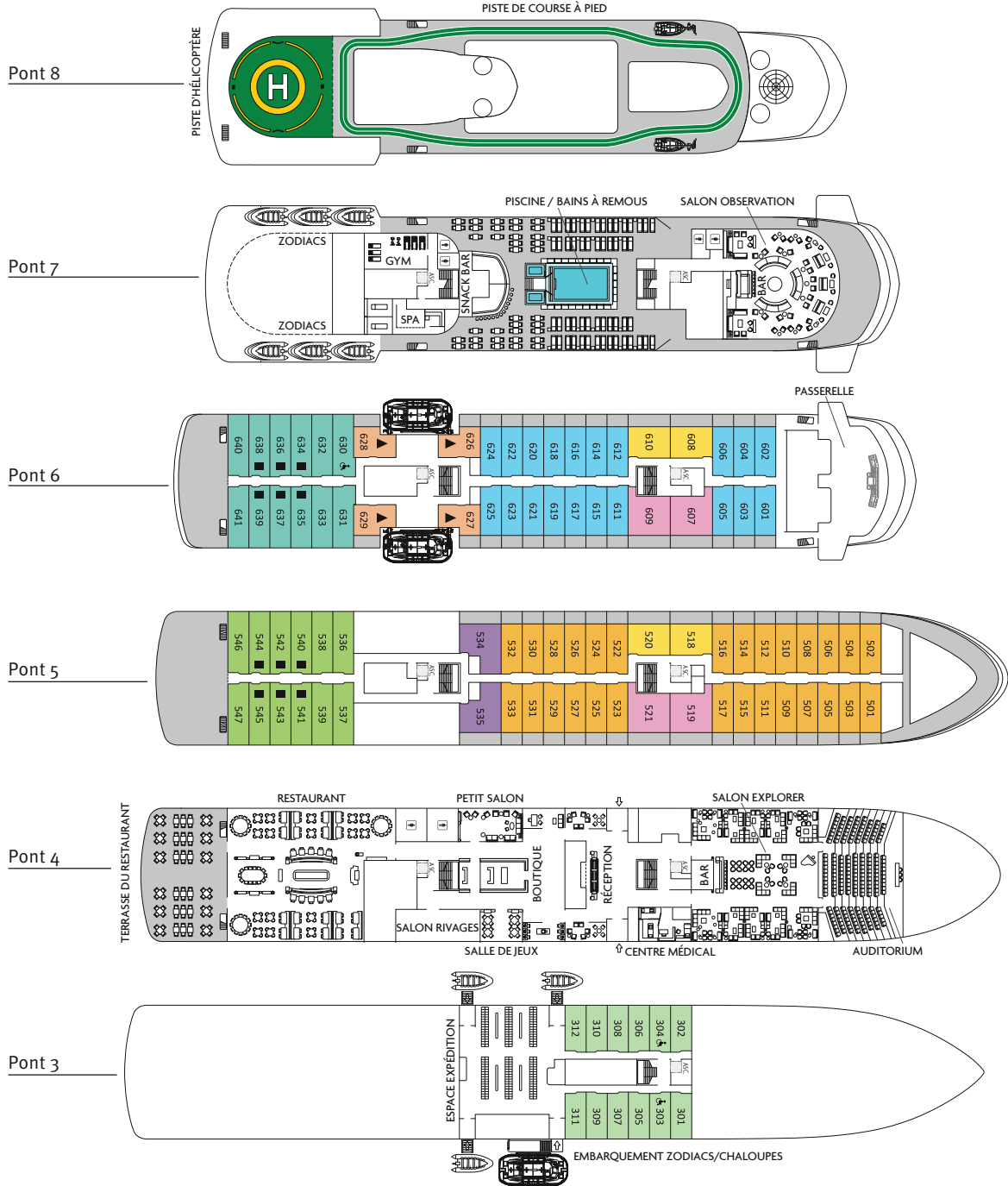




Deluxe Balcon



# PLAN DU WORLD EXPLORER



- **Catégorie 1 - 17 m<sup>2</sup>**  
Cabine Expédition sabord - Pont 3
  - **Catégorie 2 - 25 m<sup>2</sup>**  
Cabine Deluxe scénique - Pont 5
  - **Catégorie 3 - 25 m<sup>2</sup>**  
Cabine Deluxe scénique - Pont 6
  - **Catégorie 4 - 20 m<sup>2</sup> / b : 5 m<sup>2</sup>**  
Cabine Deluxe balcon - Pont 5
  - **Catégorie 5 - 20 m<sup>2</sup> / b : 5 m<sup>2</sup>**  
Cabine Deluxe balcon - Pont 6
  - **Catégorie 6 - 23 m<sup>2</sup> / b : 5 m<sup>2</sup>**  
Suite Junior balcon - Pont 6
  - **Catégorie 7 - 26 m<sup>2</sup> / t : 10 m<sup>2</sup>**  
Suite Navigator terrasse - Ponts 5 et 6
  - **Catégorie 8 - 31 m<sup>2</sup> / t : 10 m<sup>2</sup>**  
Suite VIP terrasse - Pont 5
  - **Catégorie 9 - 34 m<sup>2</sup> / t : 10 m<sup>2</sup>**  
Suite Explorer terrasse - Ponts 5 et 6
- b : Balcon  
t : Terrasse
- ▶ Canapé aménageable en lit simple  
■ Canapé convertible en lit double